

Legenda materiálů

- Stávající konstrukce
- Bourané vislé konstrukce
- Bouraná celá skladba podlahy vč. soklu a stropních desek
- Bouraná celá skladba podlahy vč. soklu bez zásahu do stropních a základových desek
- Bouraná nášlapná vrstva podlahy vč. soklu
- Bouraná nášlapná vrstva podlahy vč. soklu, plochy s možností sanaci stěrky nebo kompletním odebrání všech vrstev v závislosti na stavu po odkrytí
- Bourání rozlišovací vrstvy podlahy
- Vybourání stávajícího podkladu

Legenda ochrany historických prvků během stavebních prací

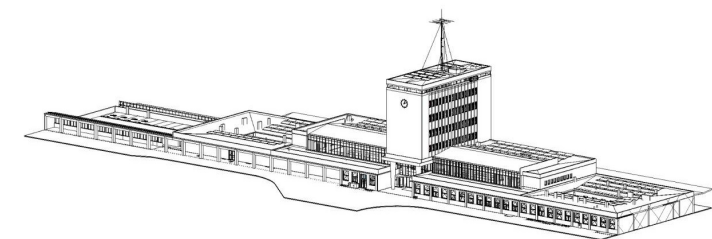
- (Bližší specifikace dle invertizace historických prvků)
- Legenda značení prvků pod restaurátorskou ochranou
 - Kód podlaží dle invertizace (10=1NP, 20=2NP, ...)
 - Číslo prvku
 - Označení prvku: DL = Dlažby, D/DF = Dveře, E = Elektro, O = Obklady, W = Okna, F/LOP = Prosklené stěny, R = Různé, SV = Svítidla, T = Truhlářské výrobky, Z = Zámečnické výrobky
 - Prvek nutno ochránit během stavby - prvek zůstává na svém místě a bude restaurován dle restaurátorského záměru. V případě takto zbarvených dveří bude provedena repase dřevěních zárubní na místě. Veškeré dveřní výplně budou vyměněny za nové.
 - Odborná demontáž prvku a následné uložení prvku do depozitu, zároveň bude provedena repase prvku dle záměru.
 - Prvek je určen k odstranění nebo věnování.

POZNÁMKY:

- VÝŠKOVÉ KÓTY JSOU VZTAŽENY K +0.000 = 464,280 M.N.M.
- PROJEKTOVÁ DOKUMENTACE JE VYPRACOVÁNA V ÚROVNI PRO STAVEBNÍ POVOLENÍ VE SMYSLU VYHL. Č. 283/2021 Sb. A NENAHRAZUJE PD PRO PROVÁDĚCÍ PROJEKT NEBO VÝROBNÍ DOKUMENTACI.
- NEDÍLNOU SOUČÁSTÍ DOKUMENTACE JE TECHNICKÁ ZPRÁVA A TABULKY SKLADEB.
- PŘED ZAHÁJENÍM STAVEBNÍCH PRACÍ JE NUTNÉ PROMĚŘIT VŠECHNY ROZMĚRY VYPLÝVAJÍCÍ Z PD A KONTROLOVAT JE BĚHEM STAVEBNÍCH PRACÍ.
- PŘED ZAHÁJENÍM BOURACÍCH PRACÍ BUDOU DEMONTOVÁNY VŠECHNY INSTALACE, KTERÉ NEJSOU NUTNÉ PRO NEPŘETRŽITÝ PROVOZ SYSTÉMU PROVOZU ŽELEZNICE.
- PŘED ZAHÁJENÍM BOURACÍCH PRACÍ MUSÍ BYT ZHOTOVENA REALIZAČNÍ DOKUMENTACE A PODROBNÝ POPIS POV.
- BOURACÍM VÝKRESŮM JE NADŘAZENA KONSTRUKČNÍ ČÁST PROJEKTU DETAILNĚ POPISUJÍCÍ PODCHYCNÍ A ZESÍLENÍ KONSTRUKCE A PODROBNÝ POPIS POSTUPU BOURACÍCH PRACÍ.
- PO ODSTRANĚNÍ STÁVAJÍCÍCH POVRCHOVÝCH ÚPRAV A PODHLEDŮ BUDE NOSNÁ KONSTRUKCE ZMAPOVÁNA, VEŠKERÉ PORUCHY KONSTRUKCÍ BUDOU ZAZNAMENÁNY A BUDOU PŘEDÁNY ZODPOVĚDNÉMU STATIKOVÍ, KTERÝ ROZHODNE O ZPŮSOBU VYPOŘÁDÁNÍ SE S DANOU PORUCHOU. BUDE ŘEŠENO V RÁMCI DALŠÍHO STUPNĚ PD.
- VNITŘNÍ KÓTY MÍSTNOSTÍ JSOU ČISTÝMI SVĚTLÝMI ROZMĚRY BEZ VNITŘNÍCH OMÍTEK A OBKLADŮ.
- 6NP BYLO VYBRÁNO JAKO PODLAŽÍ, KTERÉ SE UVEDE DO "PŮVODNÍHO" HISTORICKÉHO STAVU. PŘESNÉ KONCOVÉ PRVKY A POVRCHOVÉ ÚPRAVY BUDOU VYBRÁNY NA ZÁKLADĚ PODROBNÉHO HISTORICKÉHO PRŮZKUMU, KTERÝ BUDE PROVEDEN ZODPOVĚDNOU OSOBOU, V RÁMCI PD SE ŘÍDÍME PROVEDENÝM PASPORTEM STAVBY.
- V OBJEKTU SE NACHÁZÍ PRVKY CHRÁNĚNÉ NPÚ. TYTO PRVKY BUDOU PŘED ZAHÁJENÍM BOURACÍCH PRACÍ ODBORNĚ DEMONTOVÁNY A PŘESUNUTY DO DEPOZITU. PŘÍPADNĚ BUDOU RESTAUROVÁNY ODBORNOU OSOBOU. JEDNOTLIVÉ PRVKY JSOU VYZNAČENÉ NA PŮDORYSECH.
- PRVKY, KTERÉ JSOU CHRÁNĚNÉ NPÚ (JSOU VYZNAČENÉ NA PŮDORYSE) A JSOU PEVNOU SOUČÁSTÍ STAVBY, BUDOU PŘED ZAHÁJENÍM BOURACÍCH PRACÍ ZABEDNĚNY, ZAKRYTY, TAK ABY NEDOŠLO K JEJICH MECHANICKÉMU POŠKOZENÍ.
- SLABOPROUDÉ KABELOVÉ VEDENÍ VEDENÉ Z "KABELOVÉ KOBKY" MÍSTNOST 1S19 BUDOU PŘED ZAHÁJENÍM STAVEBNÍCH PRACÍ OBDENĚNY A OCHRÁNĚNY PŘED MECHANICKÝM POŠKOZENÍM.


Orientační schéma:

Razítko oprávněné osoby:



Revize:	Datum:	Popis:	Podpis:	Datum:
V01	01/2025	Zpracování připomínek SŽ		
V00	09/2024	Dokumentace k připomínkám SŽ		

Stavebník/investor	Správa železnic, státní organizace	
Adresa:	Diázděná 1003/7, 110 00 Praha 1	
Zástupce investora:	Stavební správa západ	
Adresa:	Sokolovská 1995/278, 190 00 Praha 9	

Zhotovitel stavby: Vedoucí účastník: Adresa: Kontakt:	SAGASTA-HELIKA-A8000 VB CHEB SAGASTA s.r.o. Novodvorská 1010/14, 142 00, Praha 4 - Lhotka T: +420 261 344 100 E: info@sagasta.cz		
Zhotovitel objektu: Adresa: Kontakt:	SAGASTA s.r.o. Novodvorská 1010/14, 142 00, Praha 4 - Lhotka T: +420 261 344 100 E: info@sagasta.cz		
Hlavní projektant (HIP): Ing. Adam Špunda	Specialista: Ing. Robert Šimáček		Odpovědný projektant: Ing. Adam Špunda

Název stavby/akce:	Rekonstrukce výpravní budovy v žst. Cheb	S-kód:	S631700106
Název části:	Parkovací a cyklo-parkovací stání pro veřejnost	Zakázka:	121 066
Název objektu:	Parkovací stání - jih	Označení části:	D.2.1.8.2
Název přílohy:	Půdorys 1.NP - Původní stav + bourání	Číslo objektu/komplexu:	SO.01-51-02.01
Název dílčí části přílohy:		Číslo přílohy:	2 101
Kraj:	Katastrální území:	TUDU:	Paré:
Karlovarský	Cheb [650919]	0203VI	
Dokumentace:			
Stupeň dokumentace:	Datum zpracování:	Formáty:	Měřítko:
PDPS	09/2024	3 x A4	Jak je ukázáno
S-kód:	Stupeň dokumentace:	Část:	Objekt:
S 6 3 1 7 0 0 1 0 6	P D P S	D 2 1 8 2	S 0 0 1 5 1 0 2
Podobjekt:	Příloha:		
0 1	2	1 0 1	V 0 1
Prostor pro další informace			